

VILLA SAVELLETRI

Puglia, Fasano (Brindisi)

IN VENDITA FOR SALE

La Puglia non la puoi spiegare, la devi vivere,
ti entra nell'anima e non ti lascia più

*You can't explain Puglia, you have to live it,
it enters your soul and never leaves you*



WISHOUSE
REAL ESTATE AND SERVICES

VILLA SAVELLETRI

Nella bellissima campagna di Savelletri, a poca distanza dal mare e dai lussuosi resort presentiamo uno **stupendo casale** di nuova costruzione, attualmente *al rustico*. L'immobile, progettato da un affermato studio di architettura locale, rispetta le forme architettoniche del luogo e si presenta con una struttura razionale che si fonde con la natura circostante.

*In the beautiful countryside of Savelletri, a short distance from the sea and the luxury resorts, we present a stunning newly built **Villa**, currently in a **rustic state**.*

The property, designed by an established local architecture firm, respects the architectural forms of the place and presents itself with a rational structure that blends in with the surrounding nature.



LE SUPERFICI *SURFACE*

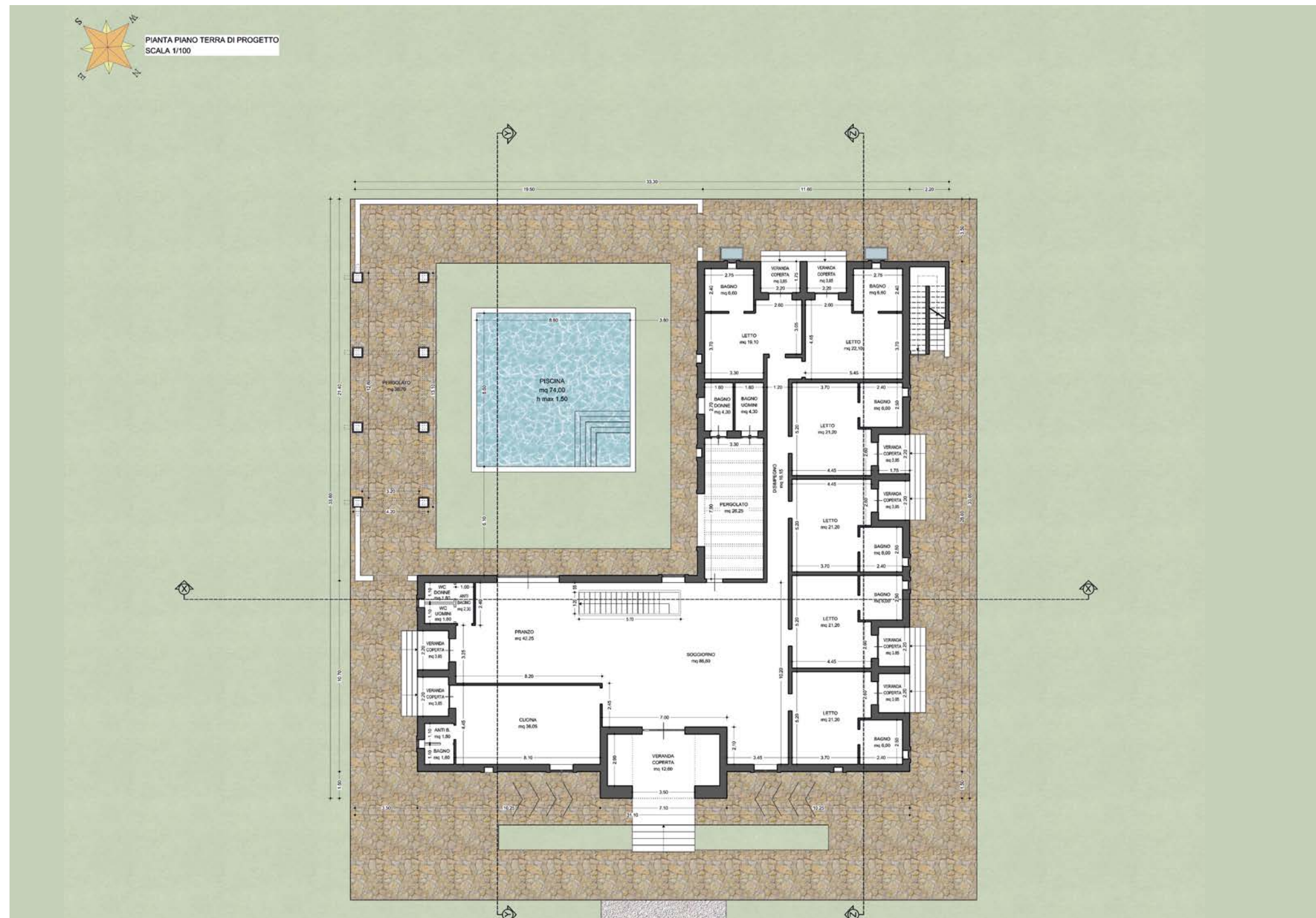
Superficie lorda interna *Internal Gross Area*

Mq Lordi *Gross Sqm*

Piano terra <i>Ground floor</i>	465
Verande piano terra <i>Veranda ground floor</i>	43
Piano seminterrato <i>Basement</i>	230
Terrazzo <i>Terrace</i>	508

Superficie lorda esterna *External Gross Area*

Area esterna pranzo <i>Outdoor dining area</i>	65
Patio interno corte comprensivo di 75mq di piscina <i>Internal courtyard including 75 sqm of swimming pool</i>	393
Terreno <i>Land</i>	19.400



La planimetria è meramente rappresentativa di un'ipotesi di progetto di suddivisione interna *The plan is merely representative of a hypothesis of an internal subdivision project*



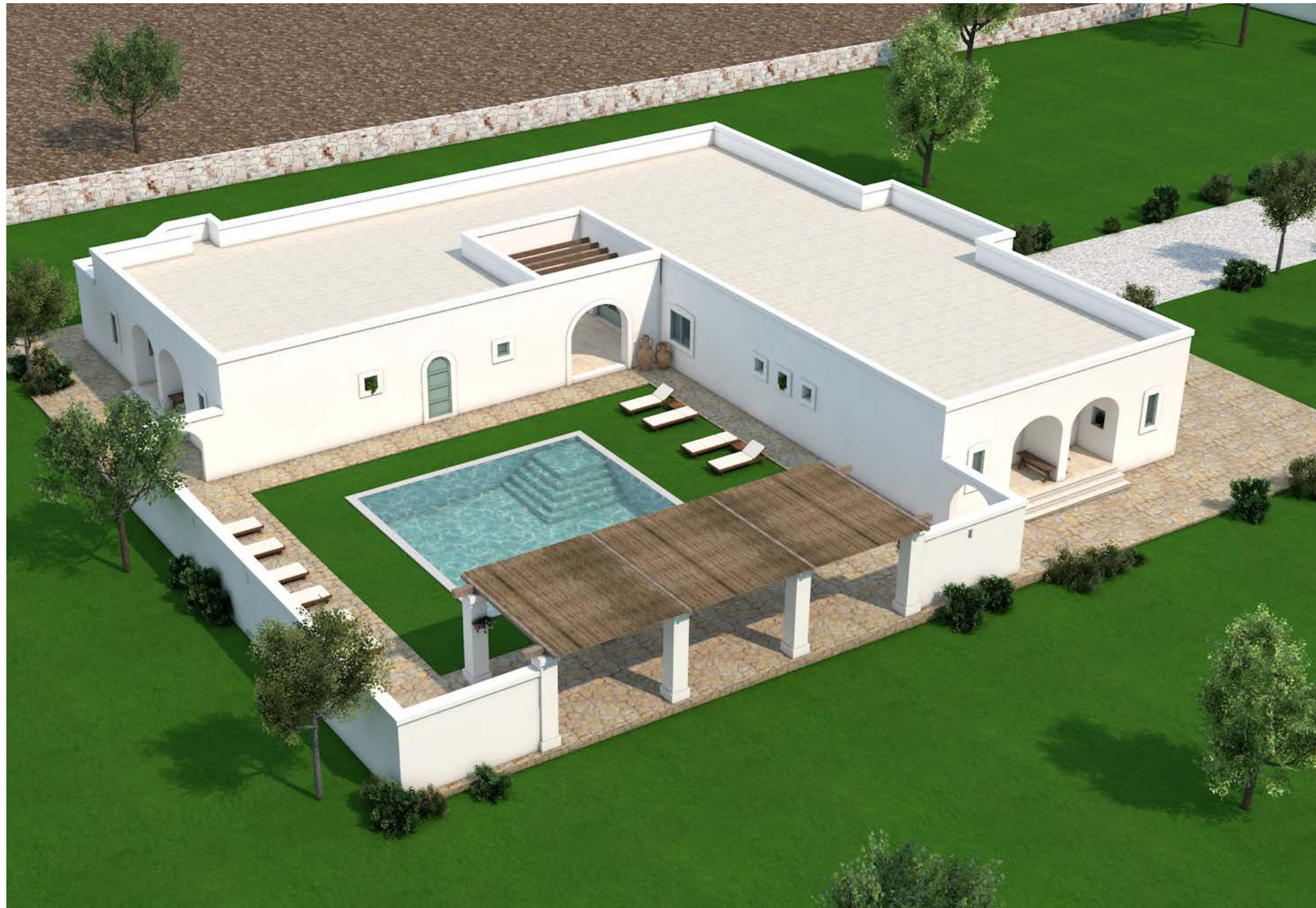
LA VILLA *THE VILLA*

L'attuale progetto prevede a piano terra, con affaccio da ogni lato sulla campagna circostante di ulivi, ampia zona living e fino **8 camere da letto** ciascuna con **bagno en-suite** e **veranda**. È presente una **piscina scoperta** di 75 mq con patio e zona solarium.

Dall'enorme terrazzo sul tetto, raggiungibile eventualmente anche tramite ascensore, si gode di un'**ampia vista a 360°** all'orizzonte sul mare e su tutta la campagna circostante.

*The current project includes on the ground floor, overlooking the surrounding olive grove on all sides, a large living area and up to **8 bedrooms**, each with **en-suite bathroom** and **veranda**. There is a 75 sqm **outdoor swimming pool** with patio and solarium area.*

*From the huge roof terrace, which can also be reached by lift, you can enjoy a **wide 360° view** of the horizon, the sea and the surrounding countryside.*



LA VILLA *THE VILLA*

Al piano inferiore è stata progettata una **piscina coperta con zona Spa**, oltre che **sala cinema** e ampia zona di servizio.

La proprietà di circa 800 mq commerciali é immersa in un **favoloso terreno** di circa 2 ettari di terra rossa pugliese con **alberi secolari di Ulivo** e alberi da frutto.

*On the lower floor, an indoor **swimming pool with a spa area** has been designed, as well as a **cinema room** and a large service area.*

*The property of approximately 800 commercial sqm is immersed in a **fabulous land** of approximately 2 hectares of red Apulian earth with **centuries-old olive trees** and fruit trees.*



LA NATURA NATURE



GLI INTERNI *INTERIORS*



POSIZIONE STRATEGICA E PRESTIGIOSA

STRATEGIC AND PRESTIGIOUS POSITION

La villa ubicata all'interno della "Contrada Pettolecchia" è in una posizione davvero strategica, **immersa nella campagna** garantisce massima **privacy** e **silenzio**, a pochi minuti in auto o in bicicletta dalle **bellissime spiagge** di Savelletri e Torre Canne, dai **lussuosi resort famosi** in tutto il mondo e per gli amanti dello sport dal Golf San Domenico.

Per **gite turistiche** e gastronomiche in meno di 30 min è possibile raggiungere la Valle d'Itria, Alberobello, Martina Franca, **Polignano a mare**, Monopoli e tanti altri luoghi ricchi di **storia** e **cultura** pugliese.

La zona è **ben servita** per qualsiasi esigenza e dista 35 min dall'aeroporto di Brindisi e 45 minuti dall'aeroporto di Bari.

*The villa located within the "Contrada Pettolecchia" is in a truly "strategic" position, **immersed in the countryside** it guarantees maximum "**privacy**" and "**silence**", but a few minutes by car or bicycle from the **beautiful beaches** of Savelletri and Torre Canne, from the **luxurious resorts famous** throughout the world and for sports lovers from the Golf San Domenico.*

*For tourist and gastronomic **trips** in less than 30 minutes you can reach the Itria Valley, Alberobello, Martina Franca, **Polignano a Mare**, Monopoli and many other places rich in **history** and **culture** of Puglia.*

*The area is **well served** for any need and is 35 minutes from Brindisi airport and 45 minutes from Bari airport .*





WISHOUSE
REAL ESTATE AND SERVICES

Francesca Lorusso

+39.348.7681579

francesca@wishouse.it

www.wishouse.it